

MACHINES POUR LA CONSTRUCTION, LA RÉPARATION ET L'ENTRETIEN DES ROUTES ET DES AÉROPORTS

AUGMENTEZ VOTRE EFFICACITÉ ET PROFITEZ DE VOTRE AVANTAGE
PROGRAMME DE PRODUCTION 2016



HYDROG Z.B.M.
rue Demokratyczna 119 bc
93-348 Łódź, Pologne
tel./fax: +48 42 645 87 42
hydrog@hydrog.com
www.hydrog.com

Votre distributeur local:





QUI SOMMES-NOUS?

HYDROG EST UN DE PRINCIPAUX FABRICANTS EUROPÉENS DES MACHINES ET D'OUTILS SPÉCIAUX, DÉDIÉS AUX TRAVAUX PUBLICS DANS LE DOMAINE DE LA CONSTRUCTION ET DE L'ENTRETIEN DES ROUTES ET DES AÉROPORTS. L'ENTREPRISE A ÉTÉ FONDÉE EN 1989 ET L'ON CONSTRUIT CONSTAMMENT L'IMAGE DE NOTRE MARQUE.

La production au niveau d'environ un mille de machines par an, la vente en Europe, en Asie et en Afrique, 3 salles de production, un système de support du processus d'ingénierie en 3D, dizaines de milles de positions aux entrepôts de nos pièces de rechange, le service bien équipé et très réactif – ce sont des atouts grâce auxquels en se décidant à Hydrog, vous serez certains de votre choix. Nous produisons et améliorons nos machines convaincues qu'elles vous aideront à augmenter votre efficacité et de réduire vos coûts.

La création de nouvelles innovations – c'est notre passion. Nous présumons qu'une machine a pour le but d'améliorer et de faciliter votre travail. C'est pourquoi des constructions des machines Hydrog constituent un résultat de l'expérience pluriannuelle des utilisateurs variés, avec des besoins individuels différents.

Les utilisateurs des machines de la marque Hydrog savent que nous sommes toujours à leur disposition. Hydrog emploie les meilleurs constructeurs des machines routières. Nos employés travaillent avec de la passion et de l'engagement, convaincus que leur travail sera apprécié par plusieurs spécialistes dans le domaine BTP.

HYDROG

BALAYEUSES D'AÉROPORTS HYDROG OLH-3850 ET HYDROG TITAN-6500



DONNÉES TECHNIQUES:

Type:	OLH-3850	TITAN-6500
Longueur du balai:	4,50 m	6,50 m
Largeur de balayage:	3,85 m	5,60 m
Vitesse de rotation:	jusqu'à 13 tr/s	jusqu'à 13 tr/s
Réglage de vitesse de rotation:	automatique	automatique
Entraînement:	hydraulique	hydraulique
Réglage du hauteur du balai:	manuel	automatique
Débit du ventilateur:	8 m ³ /s	12 m ³ /s
Entraînement du ventilateur:	hydraulique	hydraulique
Réglage du hauteur de la barre magnétique:	hydraulique	hydraulique
Moteur:	Iveco 300 CV	Iveco 450 CV
Commande:	contrôleur PLC, panneau de contrôle, tactile + système "all in one joystick"	

La commande est intégrée à celle de la déneigeuse Hydrog PL.

DESTINATION

Les balayeuses d'aéroports Hydrog OLH-3850 et Hydrog Titan-6500 sont les machines que l'on peut observer souvent pendant leur travail sur les pistes des aéroports polonais. Avec les déneigeuses Hydrog PL et des porteurs, elles constituent un ensemble très efficace et complet.

SOLUTIONS UTILISÉES ET CONSTRUCTION

Les balayeuses sont les machines tractées disponibles en deux versions. Elles conviennent parfaitement au nettoyage des déchets sur les espaces étendus d'un aéroport, tels que la gare de fret. Une barre magnétique puissante collecte d'une manière efficace tous les objets métalliques. Les machines sont équipées d'un moteur alors leur entraînement est indépendant d'un porteur. Le balai central composé de rondelles en plastique (polypropylène moulé) ne rouille pas et ne se déforme pas. La commande intuitive est basée sur la commande PLC et le panneau de contrôle tactile, et, en plus, le système "all in one joystick" minimise le risque d'erreur. La commande est intégrée à celle de la déneigeuse Hydrog PL.



COUPEURS DIAMANTS HYDROG HONDA SHARKY



DONNÉES TECHNIQUES

Type	Sharky-350	Sharky-351	Sharky-400	Sharky-500
Diamètre du disque	350 mm	350 mm	400 mm	500 mm
Profondeur de coupage	115 mm	115 mm	135 mm	180 mm
Réglage du profondeur	continu	continu	continu	continu
Rotation du disque	3.100 r/min	3.100 r/min	2.800 r/min	2.200 r/min
Moteur	Honda	Honda	Honda	Honda
	GX-160	GX-200	GX-270	GX-390
Puissance	4,8 CV	5,5 CV	8 CV	11 CV
Poids	54 kg	54 kg	85 kg	90 kg
Cuve pour l'eau	15 l	15 l	35 l	35 l

Toutes les machines sont équipées d'un indicateur de la ligne de coupage.
Ces machines sont disponibles aussi au réseau de concessionnaires de la marque HONDA aux pays sélectionnés.

MACHINES DIAMANTES À FORAGE HYDROG WH

DONNÉES TECHNIQUES

Type	WH-160	WH-300
Diamètre de la foret (max)	160 mm	300 mm
Profondeur de la foret (max)	400 mm	400 mm
Propulsion	hydraulique	hydraulique
Débit d'huile	20-26 l/min	20-30 l/min
Pression d'huile	150 bar	150 bar
Connecteurs hydrauliques	Flat Face 3/8"	Flat Face 3/8"
Montage de la foret	1 1/4"	1 1/4"
Dimensions	790 x 280 x 1.020 mm	860 x 240 x 1.020 mm

Tous les deux types de ces machines sont équipés d'une régulation de l'angle de forage, un connecteur pour relier l'eau réfrigérant, une plaque d'incursion pour des voitures, et optionnellement une plaque de terrage.



POMPES D'ÉMULSION BITUMINEUSE HYDROG ASE-50

DONNÉES TECHNIQUES

Type	ASE-50
Propulsion	Briggs & Stratton 9 CV
Démarrage	manuel
Type de la pompe	rotatif, de déplacement
Efficacité	à 250 l/min
Liquide pompé	émulsion bitumineuse
Température pompée	à 85°C
Transfert de propulsion	couverture en fonte, vis galvanisées, roues dentés précis et solides

La pompe disponible aussi à la version avec de la propulsion hydraulique.

TABLE DES MATIÈRES

MACHINES ROUTIÈRES

Finisseurs pour l'élargissement des routes et des accotements	02
Déraseuses d'accotements	03
Répanduses d'émulsion SH PREMIUM	04
Répanduses d'émulsion SR KOMPAKT	06
Répanduses d'émulsion SK MINI	07
Fondoires des fissures et bordures 300/500 l	08
Fondoires des fissures et bordures 40 l	09
Thermoconteneurs à l'alimentateur - tarière	10
Thermoconteneurs à vidage gravitaire	11
Patchers (émulsion + gravillon)	12
Chaudières verticales d'asphalte	14
Finisseurs d'asphalte coulé (mastic)	15
Gravillonneur pour enduits superficiels	16
Gravillonneurs pour rouleaux routiers	17
Raboteuses pour l'asphalte et le béton	18
Fraiseuses manuelles pour l'asphalte	19

MACHINES À BALAYER

Balayeuses aligneuses	20
Balayeuses ramasseuses	21
Balayeuses 2 en 1: aligneuses et ramasseuses	22
Balais de désherbage	23

MACHINES À DÉNEIGEMENT

Saleuses - sableuses	24
Lames de déneigement POH PREMIUM	25
Lames de déneigement PS PREMIUM	26
Lames de déneigement PV et POV PREMIUM	27
Lames de déneigement PLA-4500	28
Lames de déneigement PL	29
Lames de déneigement PCL STRONG	30
Lames de déneigement à tarière spirale PWF YETI	31

EQUIPEMENT POUR DE PETITES CONSTRUCTIONS

Coupeurs diamants	32
Machines diamantes à forage	32
Pompes d'émulsion bitumineuse	32

BALAYEUSES D'AÉROPORTS

Balayeuses d'aéroports OLH-3850 et TITAN-6500	33
---	----

FINISSEURS D'ÉLARGISSEMENTS DES ROUTES ET DES ACCOTEMENTS

HYDROG DG-1500 ET DG-3000



DONNÉES TECHNIQUES

Matériaux: **granulat froid et enrobé bitumineux chaud (à 200°C)**
Largeur de pose: **200 - 2.500 mm (réglage hydraulique)**
Hauteur de pose: **+300 / -300 mm (réglage hydraulique)**
Inclinaison de pose: **+10 / -10 % (réglage hydraulique)**
Rapidité de travail: **20 - 50 m / min**
Construction de la trémie: **géométrie variable (facile adaptation aux camions-bennes variées)**
Transportation du matériau: **par convoyeur à bande avec la rapidité réglé doucement**
Commande: **panneau de commande intuitif, ergonomique, en basse tension**
Moteur à combustion: **Diesel Perkins 34 CV**
Porteurs possibles: **pelleteuse, chargeur, motoniveleuse, tracteur, Unimog etc.**
Équipement: **système de compensation de trajectoire solides roues de support en caoutchouc pare-chocs de l'avant en forme de rouleau (système SOFT CONTACT)**
Options: **brosse-disque arrière
vibreux du soc
panneau de commande dans la cabine du porteur**

PROFITEZ D'UN AVANTAGE FOURNI PAR HYDROG

Nous vous invitons à faire connaissance avec nos finisseurs d'élargissement des routes et des accotements. Réjouissez-vous d'une remarquable rigidité de la construction de la machine et de sa grande puissance précieuse aussi bien lors de l'application des granulats froids que de la masse chaude de l'enrobé bitumineux. Travaillez plus agréablement grâce au système SOFT CONTACT.

AUGMENTEZ L'EFFICACITÉ, GAGNEZ PLUS

Les finisseurs HYDROG servent à l'application du granulat et de l'enrobé bitumineux d'une manière plus efficace et plus rapide que pendant le travail manuel ou celui effectué à l'aide d'une niveleuse. Il s'avère qu'avec le finisseur pour des accotements HYDROG, juste trois employés sont en mesure de poser plus d'une dizaine de kilomètres des accotements pendant un poste de travail. L'esthétique de la couche déployée est supérieur par rapport aux résultats de l'utilisation d'autres machines sans en même temps exiger plus de matériel pour obtenir cet effet.

CHOISISSEZ UNE MACHINE SÛRE ET SOLIDE

HYDROG constitue un pionnier de la production de ce type de machines en Pologne. En plus, plus de 200 exemplaires de nos finisseurs servent avec succès à leurs utilisateurs dans les pays européens et asiatiques (comme Allemagne, Grande Bretagne, Pays-Bas, Russie, Lituanie, Lettonie, Roumanie, Arménie). Ils sont choisis et appréciés aussi bien par de grandes entreprises que par de petites sociétés dans le domaine de l'industrie routière.

LAMES DE DÉNEIGEMENT À TARIÈRE SPIRALE HYDROG PWF YETI

AVEC UNE PROPULSION MECHANIQUE OU HYDRAULIQUE



MACHINES À DÉNEIGEMENT 31

DONNÉES TECHNIQUES

Type: **PWF-1300, PWF-1500, PWF-2000, PWF-2500**
Largeur de déneigement: **1.300 mm, 1.500 mm, 2.000 mm, 2.500 mm**
Vitesse de déneigement: **0,5 - 2,5 km/h**
Direction du lancement de neige: **droite / gauche (rotation de la cheminée est réglée)**
Propulsion de la tarière: **hydraulique (ca. 25-60 l/min, 100 bar)**
Propulsion du ventilateur: **mécanique de la prise de puissance ou hydraulique (120 l/min, 150 bar)**
Options: **cheminée pour le chargement de la neige sur une remorque roues de support au lieu de glissières réglage hydraulique de distance de lancement à tracteur sur l'attelage à 3 points en avant à tracteur sans d'attelage à 3 points à chargeuse, aux porteurs Unimog, Multicar**

DESTINATION

Les lames de déneigement PWF YETI sont destinées à débayer effectivement des routes de la neige assez haute, aux travaux courants effectués durant des tombées intenses de neige et aussi à l'élimination de grandes congères de neige qui peuvent être soit rejetées de côté, soit chargées à la remorque d'une voiture circulant ci-contre.

CONSTRUCTION ET PRINCIPE D'OPÉRATION

Les lames à tarière fraisent la neige à l'aide d'une spirale et ensuite elles la rejettent dehors à travers une cheminée grâce à un ventilateur. La version standard de cette machine est munie d'une cheminée qui rejette la neige de côtés. Comme option, on a la possibilité d'y ajouter une cheminée plus longue qui sert au chargement de la neige sur une remorque.

TYPES DE PROPULSION

1. La propulsion d'une tarière – hydraulique de la pompe du porteur, la propulsion du ventilateur – par la prise de puissance en avant du porteur;
2. Pleine propulsion hydraulique du porteur (si l'efficacité de l'hydraulique le permet);
3. Pleine propulsion hydraulique d'un agrégat hydraulique régis par la prise de puissance en arrière du porteur.



LAMES DE DÉNEIGEMENT HYDROG PCL STRONG MONOCORPS, D'ACIER, POUR HIVERS EXTRÊMES



DONNÉES TECHNIQUES

Largeur de lame:	1,5	1,8	2,1	2,4	2,6 m
Largeur de déneigement:	1,3	1,6	1,8	2,1	2,3 m
Tablier:	100% d'acier				
Construction de lame:	renforcée				
Bonde d'usure:	de caoutchouc renforcé ou d'élastomère				
Levage:	hydraulique (du porteur ou du vérin de lame)				
Oscillation à gauche/ à droite:	hydraulique				
Adaptable à:	tracteur - sur attelage 3 points de l'avant tracteur non équipé de l'attelage 3 points tracto-pelle véhicules Multicar ou similaires chariot élévateur				

LAMES EXTRA PUISSANTES DE DÉNEIGEMENT EN ACIER

Les lames de déneigement Hydrog PCL sont idéales pour l'évacuation agressive d'une quantité moyenne ou grande de neige, notamment grâce à leur construction stable et résistante à la torsion. Le système élastique qui simplifie le franchissement des obstacles régularise la force de déneigement conformément à la pression de la machine au sol. Les chocs sont absorbés par un rail amortisseur. L'oscillation à gauche ou à droite est réglée par deux vérins hydrauliques.

ADAPTABLE AUX TRACTEURS ET CHARGEUSES

Les lames de déneigement Hydrog PCL sont jointes à leurs porteurs à l'aide d'une griffe ou d'un vérin de levage alors souvent elles sont aussi portées par les tracteurs agricoles non équipés en attelage 3 points de l'avant. Souvent, elles sont portées aussi sur des tractopelles et sur les chargeuses.

DÉRASEUSES D'ACCOTEMENTS HYDROG SP-1200



MACHINES ROUTIÈRES 03

DONNÉES TECHNIQUES

Largeur de dérasement:	1200 mm
Profondeur de dérasement:	12 cm (réglage hydraulique)
Inclinaison d'accotement:	à 20% (réglage hydraulique)
Rapidité de dérasement:	200 - 1600 m / heure
Outil de dérasement:	tarière spirale + disque de profilage
Propulsion des sous-ensembles:	du système hydraulique propre et indépendant commandé par la prise de puissance du tracteur à 100 m ³ / heure
Efficacité:	par le convoyeur à bande au coffre du véhicule recevant
Transportation de matériau:	reglée du panneau de commande dans la cabine du conducteur
Commande:	2600 kg + convoyeur à bande 650 kg
Poids:	brosse arrière cylindrique
Options:	

DRAINAGE DES ROUTES – SOUS-ESTIMÉ MAIS TRÈS IMPORTANT

Nos déraseuses d'accotements à tracteurs servent au coupage et à la mise en forme d'accotements afin de maintenir le drainage des routes en bon état. Grâce à leur utilisation, on élimine efficacement l'influence destructrice d'eau glacée sur la surface de la route. Le coût total d'investissement englobant l'ensemble d'une déraseuse avec son porteur (y compris les coûts d'achat et les coûts d'exploitation) est plusieurs fois moins élevé que les frais éventuels déclenchés par la nécessité de reconstruire la surface de la route qui a été détruite par les flaques d'eau. Additionnellement, le tracteur peut être toujours utilisé en tant que porteur d'autres outils.

NOUVELLE DÉRASEUSE – PLUS FORTE ET PLUS EFFICACE

La haute efficacité des déraseuses d'accotements HYDROG SP a été confirmée et appréciée par plusieurs utilisateurs aussi bien sur le marché polonais qu'allemand. Leur version la plus récente est munie en plus d'une construction renforcée destinée parfaitement au profilage des accotements hauts et négligés. Les calques pour la tarière sont constitués d'acier résistant à l'usure ce qui garantit l'usinage plus efficace. Le disque de profilage laisse les bords d'accotement plats et esthétiques. Un réglage continu de distance d'éjection de convoyeur permet de remplir à plein le coffre de véhicule au moment du chargement du matériel. Les déraseuses HYDROG peuvent être équipées d'une brosse arrière cylindrique qui sert à balayer la surface routière le long de l'accotement.



RÉPANDEUSES D'EMULSION HYDROG SH PREMIUM



DONNÉES TECHNIQUES

Volume:	5000, 6000, 8000, 10000, 12000 litres
Répannage:	rampe arrière double ou lance à main à partir d'une tuyère à 5 mètres
Largeur de répannage:	réglage hydraulique continu – système de couverture double
Réglage de largeur:	0.10 – 2.55 kg/m ² à largeur maximale
Efficacité de répannage:	automatique, indépendant de la vitesse
Réglage de l'efficacité:	manipulé de la cabine du conducteur, panneau de commande LCD + panneau complémentaire à l'arrière
Commande:	automatique, brûleur à huile
Chauffage d'émulsion:	automatique par compresseur
Nettoyage:	Diesel Perkins 34 CV refroidi par liquide
Moteur à combustion:	sauegardés dans la mémoire + possibilité d'impression des rapports
Rapports de répannage:	

VOUS AUSSI, VOUS AVEZ VOTRE PLACE DANS LA CLASSE PREMIUM

Les répanduses d'émulsions bitumineuses HYDROG Premium déterminent les plus hauts standards quant à la modernité de la construction, à la précision du répannage et à l'ajustement automatique de la productivité du répannage, au confort et à la protection contre les erreurs humaines dans la cabine de l'opérateur, et avant tout - quant à la sûreté.

DOSAGE SUPER PRÉCIS D'ÉMULSION

Ces machines répondent aux exigences les plus rigoureuses en ce qui concerne aussi bien le dosage d'émulsion par le mètre carré pendant le répannage interlaminaire que la régénération de la surface routière par les services d'enduits superficiels.

INNOVATIONS RÉDUISANT LES COÛTS D'EXPLOITATION

Les solutions innovantes sur le marché causent que les répanduses HYDROG Premium sont plus respectueuses pour l'environnement et plus rentables ce qui signifie pour vous les bénéfices plus remarquables. Par exemple, durant le réchauffage de la pleine cuve d'émulsion, le brûleur va consommer env. 10 litres de huile moins par rapport aux répanduses d'autres fabricants. Après le répannage, la machine va automatiquement nettoyer elle-même la pompe, la rampe d'épandage et les installations. Et ce n'est pas tout. Plusieurs solutions innovantes va vous surprendre positivement lors de l'exploitation de cette machine.

LAMES DE DÉNEIGEMENT POUR LES AÉROPORTS HYDROG PL POUR CAMIONS OU TRACTEURS



MACHINES À DÉNEIGEMENT 29

DONNÉES TECHNIQUES

Type:	PL-5500,	PL-6000
Largeur de tablier:	5,5 m,	6,0 m
Largeur de déneigement:	4,5 m,	5,2 m
Poids:	1.400 kg,	1.570 kg
Type et matériel de tablier:	en acier à panneaux (chaque segment amorti, suspendu indépendamment)	
Levage et oscillation:	hydrauliquement	
Oscillation du tablier:	hydraulique	
Source de propulsion des actuateurs:	de l'agrégat électrohydraulique 24 V ou 12 V ou de la pompe hydraulique du porteur à 70 km/h	
Vitesse de déneigement:	roues de supports avec la régulation de l'hauteur	
Supports:	lampes d'opération + lampes de contour LED	
Éclairage:		

DESTINATION

Les lames de déneigement pour aéroports servent à déneiger la surface des pistes de décollage et d'atterrissage des avions. Ces lames avec un porteur et nos balayuses d'aéroports (OLH ou TITAN) constituent un ensemble complet pour l'entretien des aéroports en hiver.

CONSTRUCTION ET SOLUTIONS Y APPLIQUÉES

Le tablier d'une lame est composé de segments indépendants amortis par les ressorts. Ainsi la lame est parfaitement ajustée à la surface routière pendant le travail. L'angle optimal des bandes d'usure, une forme spéciale du tablier et une couverture contre-neige supérieure assurent le déneigement très effectif. Sur la partie basse de chaque segment, on retrouve aussi des bandes en elastomère résistant à l'usure.

PORTEURS ET SOURCES DE PROPULSION DES ACTUATEURS

Les porteurs de nos lames de déneigement pour les aéroports peuvent être: les camions, les tracteurs routiers et ceux agricoles. Dans la version standard, les lames sont adaptées à l'assemblage par une plaque frontale normalisée selon DIN 76060. A la demande du client, les lames peuvent être assemblées aussi selon d'autres normes. L'agrégat électrohydraulique ou la pompe hydraulique du porteur constituent la source de la propulsion des actuateurs hydrauliques.



LAMES DE DÉNEIGEMENT HYDROG PLA-4500 AVEC UN ÉLARGISSEUR HYDRAULIQUE



DONNÉES TECHNIQUES

Position d'élargisseur:	plié	déplié
Largeur de lame:	3,8 m	4,5 m
Largeur de déneigement:	3,2 m	3,9 m
Levage:	hydraulique	
Oscillation à gauche/à droite:	hydraulique	
Dépliage d'élargisseur:	hydraulique	
Entraînement des vérins:	agrégat électrohydraulique	
Alimentation électrique:	du porteur	
Commande:	du poste de conduite	
Protection de lame:	amortisseurs d'oscillation latérale	
Roues de terrage:	3 pcs, renforcés	
Kit de signalisation:	feux de gabarit à LEDS, feux routiers, clignotants	
Adaptable à:	plaque DIN 76060	
Côté d'élargisseur:	gauche (standard), droit (option)	

LAMES AVEC DEUX LARGEURS DE DÉNEIGEMENT

Les lames de déneigement Hydrog PLA-4500 sont conçues pour le travail sur des autoroutes, des voies express et d'autres routes dont la largeur n'est pas standard. Elles sont équipées d'un élargisseur à bras hydraulique ce qui rend possible son pliage et dépliage conformément aux besoins. La lame de déneigement avec cet élargisseur peut être conduit au travail vers la gauche ou vers la droite de la route grâce à l'alignement de deux parties de lame.

BANDES D'USURE

Le corps de la lame est amorti dans ses parties basses. La bande d'usure est divisée en 6 clapets articulés qui basculent vers l'arrière seulement en cas d'un contact véritable avec un obstacle. On peut également utiliser une bande d'usure en caoutchouc en position flottante.

TABLIER ET LE SYSTÈME D'OSCILLATION

Le tablier polyéthylène est fixé sur le châssis solide en acier. Grâce au galbe de son corps il peut projeter de fortes quantités de neige de manière optimale même avec la vitesse de 80 km/h. Le système d'oscillation amortie qui assure l'oscillation du corps de lame par rapport à la plaque constitue une solution exceptionnelle parmi des lames de déneigement de cette classe.

INNOVANTES ET SUPER PRÉCISES



LANCE À MAIN

Avec un circuit d'émulsion séparé (2 machines en 1). Accès facile d'un côté de la répandeuse.

MOTEUR À COMBUSTION

Diesel Perkins 34 CV, refroidi par l'eau, 3 cylindres. L'une des unités les plus solides et les plus efficaces dans sa classe dans le monde entier.

RÉCHAUFFAGE D'ÉMULSION LE PLUS EFFICACE

Système de chauffage super efficace avec un brûleur automatique et une double protection contre le feu. Le travail possible grâce à l'alimentation de l'extérieur (AC 230 V 50Hz).

RANGÉ VASTE D'EFFICACITÉ

L'efficacité de répandage réglée de pleine largeur (0,10 – 2,55 kg/m²) – bassinages interlaminaires et enduits superficiels.

COMPTEURS D'HEURES DE TRAVAIL

Séparés pour le moteur à combustion et pour le brûleur. Pleine contrôle du débit de l'essence. Modules GPS optionnels. Interface au diagnostic digital accélérant le service de la machine.

CONSTRUCTION DU CHÂSSIS

La distribution des poids optimale et conforme aux normes de pression garantit le confort et la sécurité. L'immatriculation pareille à un véhicule spécial.

COMPRESSEUR

Automatique, encastré, se branchant seulement lors d'une baisse de pression de l'air. La répandeuse ne cause pas d'interférence de la pneumatique du châssis.

POMPE D'ÉMULSION

Rotative, super étanche, avec une propulsion hydraulique. Système EASY START + auto-nettoyage.

PANNEAU DE COMMANDE

Indique la valeur réelle d'épandage, la quantité d'émulsion, les rotations du moteur et de la pompe, la pression de l'air comprimé. Les résultats sauvegardés au mémoire.

PRÉCISION DE RÉPANDAGE

38 tuyères linéaires au système d'épandage double sans effet de rayures. Éclaboussure sous une pression optimale limitant le poudrage d'émulsion.

CUVE D'ÉMULSION

Eliptique, d'isolation d'aluminium. Les capacités: 5, 6, 8, 10, 12 milles de litres. Système de compensations des pressions du châssis.

COMMANDE ET TV

Panneau LCD + imprimante. Commande de la cabine de l'opérateur. Le système intuitif exclut l'erreur de l'opérateur. Répandage visible sur le moniteur dans la cabine.

RAMPE DE L'ARRIÈRE - COLLECTEUR DE RÉPANDAGE

Déplacé hydrauliquement, double. Le largeur de répandage réglé d'une manière continue jusqu'à 5m. Démarrage automatique des tuyères pendant leur déplacement. Nettoyage pneumatique effectif.

RÉCHAUFFAGE DU COLLECTEUR

Par l'émulsion bitumineuse chauffée d'une manière circulaire. Le débit uniforme d'émulsion pour chaque tuyère de répandage.



RÉPANDEUSES D'ÉMULSION HYDROG SR KOMPAKT



DONNÉES TECHNIQUES

Capacité:	2.000 ou 4.000 l (selon la version)
Répandage:	rampe de répandage ou lance à main
Largeur de répandage:	jusqu'à 2,5 m + élargissement de 1 m
Réglage de largeur:	graduel (chaque 25 cm)
L'efficacité de répandage:	de 0,10 à 1,55 kg/m ² pour largeur max.
Réglage de l'efficacité:	manuel par la vitesse de rotation de pompe et par la vitesse d'avancement
Commande:	du poste de conduit + panneau à l'arrière
Chauffage d'emulsion:	automatique - brûleur à huile
Nettoyage:	manuel - en utilisant un compresseur
Moteur de combustion:	essence Briggs & Stratton Vanguard 23 CV ou Diesel Perkins 26 CV
Châssis:	véhicule poids lourd PNBV 6-8 t ou remorque

PLUS SIMPLE – CELA VEUT DIRE MEILLEUR

Au moment où vous n'effectuez que des travaux simples et que vous n'avez pas besoin des rapports imprimés, les répanduses Hydrog SR Kompakt vous satisferont entièrement. Vous apprécierez la largeur du répandage de 2,5m, le chauffage automatique d'émulsion, le compresseur automatique, le réglage continu de la pression d'émulsion et de la vitesse de la rotation de pompe et la construction très simple de la machine qui va de paire avec sa haute qualité. Tout ça, à un prix compétitif.

PRÉCISION DU RÉPANDAGE

Les répanduses Hydrog SR Kompakt sont équipées d'un indicateur précis du débit instantané d'émulsion. Il peut être calculé à l'aide des informations envoyées par des capteurs de pression et de la vitesse et il est aussi basé sur la valeur de largeur de répandage donnée. Le calibrage de la répanduse n'est fait qu'une seule fois à l'usine alors la quantité d'émulsion répandue sur la surface correspondra exactement à de vrais besoins.

COMMANDE SIMPLE ET INTUITIVE

La répanduse Hydrog SR est desservie par un seul opérateur. Le panneau de commande est installé dans la cabine du véhicule. Il est possible pour l'opérateur de démarrer les tuyères de répandage dans une configuration quelconque et d'une manière dynamique, aussi bien avant le commencement du répandage que durant les travaux. Le débit de répandage est réglé par la pression d'émulsion dans le système.

LAMES DE DÉNEIGEMENT HYDROG PV ET POV PREMIUM TABLIER PLIANT EN ACIER, BANDES D'USURE AMORTIES (PREMIUM), 4 POSITIONS DE TRAVAIL



MACHINES À DÉNEIGEMENT

27

DONNÉES TECHNIQUES

Type:	PV-1400,	PV-2300,	POV-2600,	POV-3300
Largeur de tablier:	1,4 m,	2,3 m,	2,6 m,	3,3 m
Largeur de déneigement:	1,1 m,	2,0 m,	1,8 ÷ 2,3 m,	2,3 ÷ 2,9 m
Type de tablier:	en acier de géométrie variable			
Position d'opération:	"V" et "V inversé", droite, gauche			
Levage et oscillation:	hydraulique			
Pression au sol:	par le poids de la lame			
Entraînement d'actuateurs:	du porteur ou de l'agrégat électrohydraulique 24 V ou 12 V			
Commande:	par distributeurs et télécommande dans la cabine du porteur			
Support:	roues ou disques			
Options d'éclairage:	feux de gabarit à LEDS, feux routiers, clignotants			
Assemblage à:	tracteur, chargeuse-pelleteuse, porteurs Unimog, Multicar, camions			

DESTINATION

Les lames de déneigement Hydrog PV (série Standard) et Hydrog POV (série Premium) constituent des outils universels servant à effectuer des travaux de déneigement sur les routes, les places, les trottoirs. Elles possèdent 4 positions de travail: position "V inversé" pour débayer de grandes congères de neige, position "V" pour déplacer de la neige et 2 positions classiques (droite et gauche) pour déneiger les côtés du terrain en question.

CONSTRUCTION ET POSSIBILITÉS

Deux types de ces lames sont régis hydrauliquement de la cabine du porteur. Les lames PV et POV sont classées parmi les lames de déneigement les plus remarquables de la géométrie variable. Elles sont destinées aux utilisateurs qui veulent atteindre la haute efficacité de déneigement dans des conditions hivernales les plus dures et sur n'importe quelle surface routière. Deux angles d'opération des lames (30° et 45°) permettent à l'opérateur d'ajuster la largeur d'opération selon les conditions auxquelles il est confronté. Les lames POV sont équipées des bandes d'amortissement en caoutchouc renforcé, en elastomère ou en acier résistant à l'usure. Grâce à un système d'oscillation latérale, l'opérateur peut éviter toutes les destructions de la lame sur les routes cahoteuses ou sur les curves. Les corps de ces lames sont d'une construction très forte - renforcée avec un élément de sécurité supplémentaire, c'est-à-dire un amortisseur de la lame entière contre de grands obstacles.



LAMES DE DÉNEIGEMENT HYDROG PS PREMIUM TABLIER D'ACIER À PANNEAUX, BANDES D'USURE AMORTIES



DONNÉES TECHNIQUES

Type:	PS-3000, PS-3200, PS-4500
Largeur de lame:	3,0 m, 3,2 m, 4,5 m
Largeur de déneigement:	2,6 m, 2,8 m, 3,9 m
Type de lame:	à panneaux avec bandes d'usure amorties
Tablier:	en acier sable avec 3 couches de laque hydraulique
Levage:	hydraulique
Oscillation à gauche/ à droite:	hydraulique par poids de lame
Pression au sol:	par poids de lame
Entraînement des actuateurs:	agrégat électrohydraulique du porteur - 24 V ou 12 V
Alimentation électrique:	du poste de conduite
Commande:	amortisseurs d'oscillation latérale
Protection de lame:	2 pcs, renforcés
Roues de terrage:	2 pcs, renforcés
Kit de signalisation:	feux de gabarit à LEDS, feux routiers, clignotants
Adaptable à:	plaque DIN 76060

DESTINATION

Les lames de déneigement Hydrog PS Premium construites entièrement en acier adaptées avant tout aux travaux sur les routes avec des cahots longitudinales (ornières) et avec des niveaux différents des couches de roulement. Celles de 4,5 m travaillent aussi par exemple sur les autoroutes.

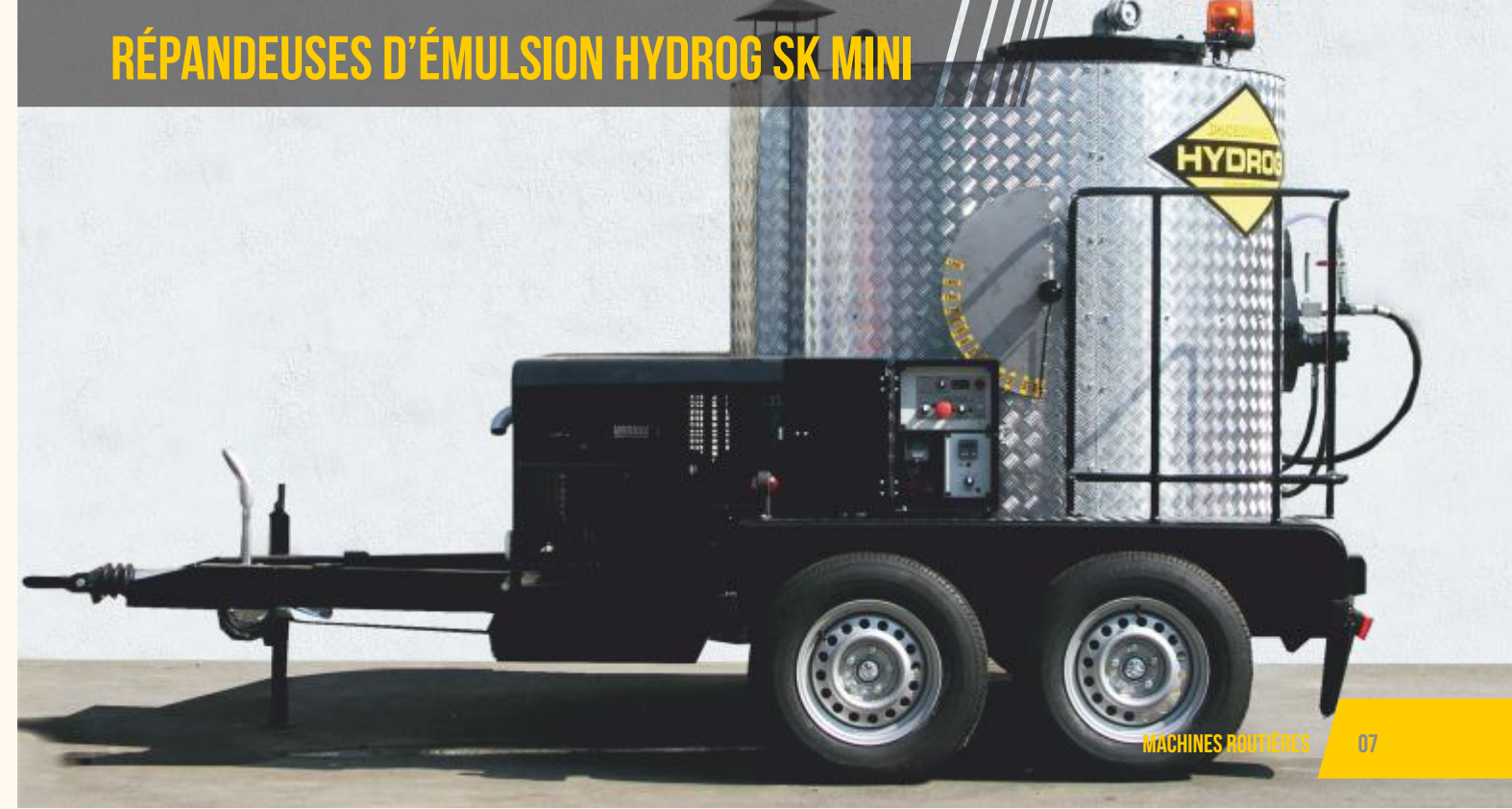
CONSTRUCTION À PANNEAUX

Le corps de la lame d'acier est divisé en sections suspendues aux ressorts ce qui fait suivre le profil de la route pour une meilleure évacuation de la neige. Le corps de la lame est amorti dans la partie basse. Le franchissement des obstacles rencontrés sur le sol s'effectue automatiquement sans que la lame de déneigement ne change de position de travail. Après le sablage la lame de déneigement en acier est recouverte de 3 couches de laque.

SYSTÈME D'OSCILLATION LATÉRALE

Le système d'oscillation amortie qui assure l'oscillation du corps de la lame par rapport à la plaque constitue une solution hors d'ordinaire parmi des lames de déneigement de cette classe. Ce système augmente la stabilité de la construction entière.

RÉPANDEUSES D'ÉMULSION HYDROG SK MINI



DONNÉES TECHNIQUES

Cuve d'émulsion:	2.000 l avec l'indicateur de niveau d'émulsion sur la couverture de la cuve
Répannage:	lance à main avec une tuyère linéaire ou circumférencielle avec une plaque tournante et un robinet d'arrêt à engrenages
Pompe d'émulsion:	mécanique écrochable ou hydraulique
Propulsion de pompe:	à huile, automatique, avec un contrôleur numérique
Brûleur:	essence Briggs & Stratton Vanguard 13 CV ou diesel Yanmar 9 CV
Moteur de propulsion:	compresseur avec des réservoirs d'air comprimé opérationnel, d'avertissement, routier
Option:	remorque de 1- ou 2-axes ou véhicule
Éclairage:	
Châssis:	

SI VOUS AVEZ BESOIN SEULEMENT D'UNE LANCE À MAIN

La cuve isolée, le chauffage automatique d'émulsion par un brûleur à huile sûr, la pompe dont le débit est adapté au répannage effectué par la lance à main. Dans la plupart des cas cette machine elle-même serait suffisante à vos besoins. Les répanduses Hydrog SK Mini sont vraiment connues et populaires dans les entreprises de maintenance des routes et de travaux publics.

SOLUTIONS

Les répanduses Hydrog SK Mini sont les plus petites de toute la gamme de produits Hydrog, mais ce sont aussi les produits de haute qualité. Elles sont entraînées par les moteurs tels que des moteurs à essence Briggs & Stratton ou ceux de Yanmar. La répanduse peut être équipée d'un compresseur automatique ou profiter du circuit pneumatique d'un porteur.

TOUT SIMPLEMENT LA QUALITÉ DE HYDROG

L'esthétique de la construction n'éveillera aucune objection de votre part. La cuve est revêtue d'aluminium, la construction de base est d'acier peint en trois couches ajoutées après son broyage. Une chambre du moteur de combustion est conçue clairement en prenant en considération l'accès facile aux éléments qui exigeront un service temporaire lors de l'exploitation.



FONDOIRS DES FISSURES ET BORDURES HYDROG ZSK-300 ET ZSK-500



DONNÉES TECHNIQUES

	ZSK-300	ZSK-500
Type:	300 litres	500 litres
Capacité:	1.220 kg	1.600 kg
Poids sans châssis:	par la trappe avec couverture résistante aux éclaboussures	
Chargement:	intermédiaire par l'huile transférant de chaleur autour la cuve	
Chauffage:	à huile, commandé automatiquement	
Brûleur:	maximum à 240°C	
Température de chauffage:	malaxeur verticale avec de la propulsion hydraulique	
Mélange de la masse:	pompe avec de la propulsion hydraulique	
Application de la masse:	lance à main réchauffée	
Épandage:	Briggs & Stratton Vanguard 23 CV à l'essence ou Diesel Perkins 26 CV	
Moteur à combustion:	compresseur avec des cuves de l'air comprimé	
Options:		

DESTINATION

Les fondeurs HYDROG ZSK-300 et ZSK-500 sont destinées au pontage des fissures et des joints de dilatation, à la clôture des structures sur les bordures des surfaces routières et au remplissage des éléments encastrés dans la chaussée enrobée, par exemple des boucles d'induction magnétique. Elles sont utilisées aussi pour étancher les joints de rails avec du béton.

APPLICATION DES SUBSTANCES DE PONTAGE

Les fondeurs HYDROG ZSK-300 / ZSK-500 sont ajustés à l'application de différentes substances lors du pontage: en forme solide (cubes), en forme liquide, des asphaltes (aussi ceux modifiés par des polymères) et d'autres substances similaires dont la température d'opération est en accord avec des capacités de la machine. Ces fondeurs peuvent travailler avec les plus denses substances de pontage disponibles sur le marché.

PRINCIPES D'OPÉRATION

L'opérateur charge une substance de pontage à la cuve de la machine par une couverture de sûreté, résistante aux éclaboussures. Le chauffage de la substance de pontage à la température d'opération est effectué d'une manière intermédiaire par l'huile transférant de la chaleur émise autour la cuve. Cela protège la substance contre le réchauffement excessif. Au même temps la lance à main et la pompe sont réchauffées dans une chambre de démarrage. La substance de pontage dégelée est appliquée précisément par une lance munie d'une de plusieurs pointes disponibles. Une fissure peut être précédemment nettoyée par l'air comprimé dans un compresseur optionnel.

LAMES DE DÉNEIGEMENT HYDROG POH PREMIUM TABLIER MONOCORPS DU POLYÉTHYLÈNE AU CHÂSSIS D'ACIER, BANDES D'USURE AMORTIES



DONNÉES TECHNIQUES

	POH-3000	POH-3200
Type:	3,0 m	3,2 m
Largeur de lame:	2,6 m	2,8 m
Largeur de déneigement:	monocorps avec bande d'usure amortie en polyéthylène sur le châssis d'acier hydraulique	
Type de lame:	hydraulique	
Tablier:	par poids de lame ou hydraulique	
Levage:	agréat électrohydraulique	
Oscillation à gauche/à droite:	du porteur - 24 V ou 12 V	
Pression au sol:	du poste de conduite	
Entraînement des actionneurs:	amortisseurs d'oscillation latérale	
Alimentation électrique:	2 pcs, renforcées	
Commande:	Kit de signalisation: feux de gabarit à LEDS, feux routiers, clignotants	
Protection de lame:	Adaptable à: plaque DIN 76060	
Roues de terrage:		
Kit de signalisation:		
Adaptable à:		

DESTINATION

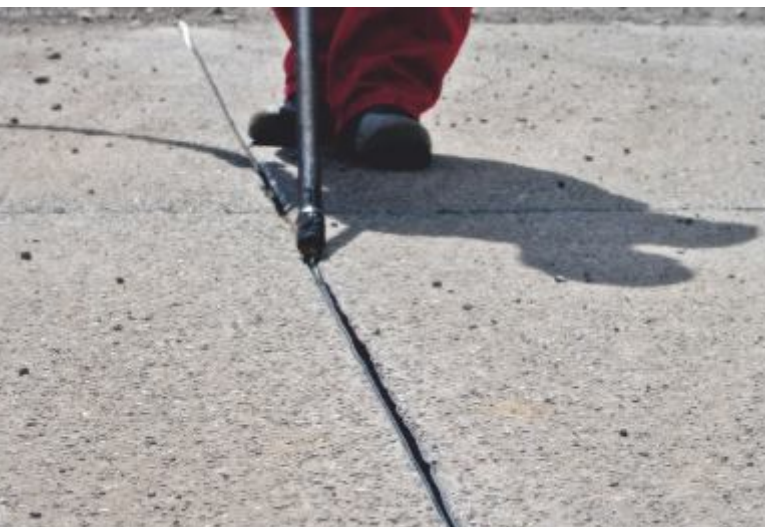
Les lames de déneigement Hydrog POH Premium constituent l'équipement le plus fréquent des camions grâce à la construction du châssis, la plus forte sur le marché. Les lames de déneigement monocorps sont utilisées lors des opérations de déneigement aussi bien sur les routes municipales que sur les routes nationales, principalement dans le domaine communal.

CONSTRUCTION

Le corps de la lame est construit de polyéthylène et monté sur le châssis solide en acier. La forme du corps de la lame spécialement galbée garantit un travail efficace et une répartition longue portée à vitesse de 60km/h, afin d'éviter la formation des bourrelets. Après le sablage, le châssis en acier est recouvert de 3 couches de laque. Le corps de la lame est amorti dans sa partie basse. Le franchissement des obstacles sur le sol s'effectue automatiquement sans que la lame de déneigement ne change de position de travail.

SYSTÈME D'OSCILLATION LATÉRALE

Le système d'oscillation amortie qui assure l'oscillation du corps de la lame par rapport à la plaque constitue une solution hors d'ordinaire parmi des lames de déneigement de cette classe. Ce système augmente la stabilité de la construction entière.





DONNÉES TECHNIQUES

Type:	P-3000, P-5000, P-8000, P-10000
Cuves de matériel:	3,0 m³, 5 m³, 8 m³, 10 m³
Cuves de saumure:	option pour chaque dimension de la saleuse
Matériaux de scarifage:	sableuse
Réglage de l'efficacité:	sable, sel, mélanges de sable et sel automatique – l'entretien des mêmes efficacités quant au matériel indépendamment de la vitesse d'une répandeuse
Largeur de répandage:	Réglée de 2 à 12 m
Système d'asymétrie:	ajusté par l'actuateur électrique
Alimentation du matériau:	convoyeur à bande, convoyeur blindé, tarière spirale
Alimentation de saumure:	par le biais d'une pompe
Chute et disque de répandage:	en acier résistant aux acides / en plastique
Propulsion:	par le moteur Diesel ou par la prise de puissance du porteur
Commande:	panneau LCD, contrôleur PLC
Modes de commande:	automatique et manuel

DESTINATION

La ligne de la production de nos saleuses et sableuses est destinée à la lutte contre le verglas et à l'entretien des surfaces routières en hiver. Ces machines peuvent exploiter plusieurs substances pour maintenir la rugosité de la couche, comme par exemple les mélanges de sel et de sable. Chaque machine peut être munie d'un module servant à répandre la saumure et d'un générateur de cette substance.

CONSTRUCTION ET SOLUTIONS APPLIQUÉES

Les cuves de nos sableuses et saleuses sont offertes en deux versions: en acier résistant aux acides ou en acier ordinaire avec de la protection professionnelle anti-corrosion. Il y a aussi trois types d'alimentateurs: un convoyeur à bande, un convoyeur blindé ou une tarière spirale. Au dessus de l'alimentateur se trouve un module optionnel pour le scarifage. La forme d'ouverture de la chute est conçue particulièrement afin de protéger le matériel contre le blocage au dessous du disque de répandage. La saumure est appliquée sur ce disque simultanément au matériel de scarifage dans des proportions choisies par l'opérateur. Le convoyeur à bande et le disque de répandage sont régis hydrauliquement. Chaque répandeuse peut être munie d'un système de réglage précis aussi bien de l'efficacité du répandage que de l'asymétrie du répandage.

COMMANDE

Les saleuses et les sableuses Hydrog sont équipées d'une commande automatique basée sur les contrôleurs PLC, d'un panneau de commande en couleurs et d'un système 'all in one joystick' (tout dans une seule manche à balai). La commande d'une répandeuse est intégrée à la lame de déneigement.



DONNÉES TECHNIQUES

Capacité:	40 litres
Élément d'opération:	tuyère de démarrage continu à main (par l'ouverture d'une tuyère)
Réglage d'efficacité:	à gaz, indirecte
Chauffage:	propane butane
Carburant du brûleur:	240°C
Température maximale:	malaxeur vertical avec de la propulsion hydraulique
Mélange de la masse:	30-40 minutes (de la cuve pleine); dépendant du type de masse
Temps de chauffage:	indicateur de la température de masse brûleur à main pour le démarrage et réchauffage d'une fissure malaxeur pour la masse de pontage module pour le pontage des bordures module pour des joints (des coutures)
Équipement:	1260 x 550 x 1020 mm / 95 kg
Dimensions / poids:	

DESTINATION

Les fondeurs HYDROG ZSK-40 sont adaptés au pontage des fissures, des fosses, des joints de dilatation et des ruptures avec des liquides de pontage à chaud ou à froid. Ces machines sont utilisées très souvent sur les ponts, à côté des rails de train ou de tram, à l'occasion des réparations des surfaces d'aéroports ou des montages des boucles d'induction magnétique.

PRINCIPES D'OPÉRATION

La substance de pontage est réchauffée par le brûleur à gaz principal qui se trouve sous la cuve (chauffage indirect à travers la plaque de chauffage). La machine est munie d'une protection bloquant le passage du gaz après l'extinction de la flamme. La masse de pontage est appliquée à une fissure ou à une bordure par la tuyère qui s'ouvre d'une façon continue. La cuve est munie d'un malaxeur et d'un thermomètre de la masse que l'on applique.

CONDUITE PRÉCISE

Le fondeur est équipé de trois roues de support à caoutchouc (dont l'une pivotante) qui garantissent une conduite très précise de la machine, même sur des fissures d'une forme irrégulière. Le brûleur additionnel à main sert d'un côté à rechauffer la tuyère pour rendre possible son démarrage et, de l'autre, à rechauffer des fissures avant leur étanchement. La machine est munie d'une bouteille à gaz d'une capacité de 11 kg.



THERMOCONTENEURS À L'ALIMENTATEUR - TARIÈRE HYDROG TR-3H, HYDROG TR-4H



DONNÉES TECHNIQUES

Capacité:	enrobé bitumineux: 3,0 ou 4,5 m³
émulsion bitumineuse:	220 l (option)
Couverture de cuve:	isolation du 100 mm + tôle d'aluminium
Remplissage:	par l'ouverture avec le verrou hydraulique
Distribution de bitume:	dispositif à tarière avec le reversement hydraulique
Propulsion:	brûleur à huile avec la commande automatique
Chauffage:	essence Briggs & Stratton Vanguard 23 CV
Moteur:	ou Diesel Perkins 26 CV
Options:	sortie hydraulique (20 l/min, 150 bar) répanduse d'émulsion de 200 l (avec une lance à main) compresseur avec des réservoirs de l'air comprimé
Châssis:	remorque ou un véhicule poids lourd PNBV > 18 t
Poids sans porteur:	TR-3H: 2.1 t – 3.0 t / TR-4H: 2.3 t – 3.2 t

THERMOCONTENEURS EXCEPTIONNELS

Le thermoconteneur Hydrog TR équipé en plus d'un compacteur devient un dispositif complet servant à la réparation des routes avec de l'enrobé à chaud. Il peut être muni aussi d'un agrégat hydraulique permettant d'alimenter un marteau ou une scie de diamante, d'une répanduse d'émulsion avec une lance et d'un compresseur. L'ensemble est entraîné par un moteur à l'essence ou diesel selon le choix. Les systèmes principaux, y compris un alimentateur - tarière et une pompe d'émulsion sont entraînés hydrauliquement.

RENDEMENT SE TRADUIT PAR LA PUISSANCE

La grande puissance du moteur de combustion se reflète dans le rendement de l'alimentateur - tarière. Sa vitesse est réglable et, en cas de nécessité, on peut y profiter aussi d'une option de détournement de la direction de rotation de la tarière. En vue de prolonger sa durabilité, il est construit en acier résistant à l'usure.

SOLUTIONS FIABLES ET VÉRIFIÉES

Le déclenchement automatique d'un brûleur lorsque la température atteint un niveau demandé, le réglage indépendant de température d'asphalte et d'émulsion, l'ouverture du verrou de chargement la plus grande sur le marché - tout cela pour que le travail avec du thermoconteneur Hydrog TR soit le plus sûr et le plus efficace.

BALAIS DE DÉSHÉRBAGE HYDROG SCZ-900



MACHINES À BALAYER 23

DONNÉES TECHNIQUES

Balai Ø:	960 mm
Direction de rotation:	gauche/droit (choisie par l'opérateur)
Entraînement de bras:	hydraulique
Côté de nettoyage:	gauche/droit (réglage manuel)
Le flux d'huile:	de l'hydraulique du porteur
Pression d'huile:	160 bar
Commande:	de la cabine du porteur
Options:	système d'arrosage (réservoir, pompe d'eau, installation des jets pincesaux, commande)
Poignées d'assemblage*:	à tracteur équipé de l'attelage à 3 points à l'avant, à tracteur sans attelage à 3 points, à chargeuse-pelleteuse, à porteur Unimog, Multicar, etc. à véhicule équipé d'une pompe hydraulique

*selon la version

DESTINATION

Les balais Hydrog SCZ-900 sont destinées à:

- arracher de manière écologique de mauvaises herbes et de petites broussailles poussant au bord de la route, le long de trottoirs, ou incarnés entre les blocs des pavages;
- nettoyer les caniveaux et les bordures des routes d'un côté gauche ou droit.

VERSIONS DISPONIBLES

- 1) Balai munie d'un bras hydraulique avec une poignée adaptable aux tracteurs, aux véhicules Unimog, Multicar, etc.
- 2) Balai sans bras (avec le moteur hydraulique) ce qui privilégie son montage sur le bras du tractopelle ou sur le bras hydraulique du tracteur.

PRINCIPES D'UTILISATION

Le balai Hydrog SCZ-900 arrache les plantes et les broussailles difficiles à détruire d'une autre façon. Ensuite les bribes de déchets sont ramassées par la balayeuse ordinaire, par exemple remorquée au même véhicule. Nos balais de désherbage sont très effectifs et paradoxalement moins cher par rapport à des travaux pénibles manuels.



BALAYEUSES 2 EN 1: ALIGNEUSES ET RAMASSEUSES HYDROG OKP DUO



DONNÉES TECHNIQUES

Largeur de balayage*:	2,1	2,4 m
Largeur de l'alignement*:	1,8	2,1 m
Matière de garnissage du balai cylindrique:	100% fils d'acier dur	
Entraînement:	hydraulique	
Débit d'huile hydraulique*:	40 - 80 l/min	
Ramassage:	bac de ramassage devant le balai cylindrique	
Vidange du bac:	hydraulique	
Balai-disque latéral:	option	
Roues de terrage:	4 pcs. renforcées	
Arosage:	option (réservoir, pompe d'eau, les jets pinceaux)	
Adaptable à*:	tracteur équipé de l'attelage à 3 points de l'avant, tracteur sans attelage à 3 points, chargeuse-pelleteuse, porteur Unimog, Multicar, etc. véhicule équipé d'une plaque d'assemblage normalisé DIN	

*selon la version

MACHINES UNIVERSELLES ADAPTÉES À TOUTES LES ROUTES

Les balayuses Hydrog OKP DUO remplissent une de deux fonctions: soit ramasser des déchets au bac soit balayer les en alignant à gauche ou à droite (avec le bac fermé) de la route. Leur construction s'avère la plus solide parmi d'autres balayuses de la gamme Hydrog et elles sont destinées aussi aux travaux dans des conditions extrêmes.

OUBLIEZ DES CHANGEMENTS DE ROUES

Les balayuses Hydrog OKP DUO représentent les machines uniques sur le marché grâce à leur roues de terrage très solides. Elles peuvent accepter les chargements plusieurs fois plus lourds que le poids de la balayuse elle-même. 4 roues améliorent la stabilité de la machine, même pendant des travaux sur les routes cahoteuses.

TRAVAIL EFFICACE SANS FRAIS SUPPLÉMENTAIRES

Les machines sont équipées d'un balai cylindrique très résistant et très renommé par sa durabilité, composé des fils d'acier dur, frisé et galvanisé contre la corrosion. On choisit la dureté des balais par rapport à l'application prévue.

THERMOCONTENEURS À VIDANGE GRAVITAIRE HYDROG TR-2G, HYDROG TR-4G, HYDROG TR-7G



MACHINES ROUTIÈRES

11

DONNÉES TECHNIQUES

Capacité:	2,0	4,5	7,0 m ³ (selon la version)
Couverture de cuve d'isolation:	de 100 mm + tole aluminium		
Remplissage:	par l'ouverture de haut avec le verrou hydraulique		
Manoeuvre:	manuel ou hydraulique (selon la version)		
Vidange:	par ouverture de vidange		
Manoeuvre de vidange:	hydraulique		
Levage de thermoconteneur:	par levage du camion-benne ou par vérin hydraulique		
Chauffage:	brûleur à gaz propane butane		
Eclairage:	du travail et d'avertissement		
Option:	brûleur à huile châssis de levage avec un vérin		
Châssis:	un camion-benne ou une remorque		

DESTINATION

Les thermoconteneurs Hydrog TR-G servent au transport d'asphalte chaud et à son dosage à un lieu de destination p.ex. pendant la rénovation de surface.

PRINCIPE DE FONCTIONNEMENT

Le thermoconteneur est chargé à l'usine de fabrication d'asphalte et peut être vidé en levant le camion-benne ou en utilisant le vérin hydraulique du remorque. Aussi bien la manoeuvre d'ouverture de haut que celle de vidange peuvent être manuelles ou hydrauliques.

SOLUTIONS OPTIMALES POUR LE TRAVAIL EFFICACE ET SÉCURISÉ

L'ouverture de haut des thermoconteneurs Hydrog TR-G est si grande qu'elle rend possible la coopération commode avec n'importe quelle usine de fabrication d'asphalte. L'isolation de la cuve et le brûleur à gaz propane butane (soit un brûleur à huile optionnel) garantissent la stabilité de la température pendant plusieurs heures. Dans chaque version du thermoconteneur Hydrog TR-G, le manoeuvre d'ouverture du verrou de haut s'effectue en toute sécurité. Pour l'ouvrir ou le fermer un opérateur n'est pas obligé de monter et descendre une échelle, alors le risque du chute est minimisé.



DISPOSITIFS POUR RÉPARATIONS DE ROUTES PATCHERS HYDROG PA-5000



DONNÉES TECHNIQUES

Gravillon:	conteneur pour gravillon d'une fraction A: 2,5 m ³ conteneur pour gravillon d'une fraction B: 2,5 m ³
Alimentation du gravillon:	2 distributeurs à tarière en acier résistant à l'usure
Entraînement des dispositifs d'alimentation:	hydraulique avec le réglage du débit indépendant
Emulsion de bitume:	réservoir isolé de 1.400 litres
Rechauffage d'émulsion:	brûleur à huile
Température d'émulsion:	jusqu'à 85 °C
Moteur:	diesel Perkins 44,6 CV, 4 cylindres, refroidi par l'eau
Entraînement de pompe d'émulsion:	hydraulique
Soufflerie:	commande par courroie
Rayon d'action de buse:	4,5 m à l'avant ou à l'arrière du véhicule
Commande:	panneau à côté de la tête de travail
Poids sans châssis:	2.480 kg

DESTINATION ET PRINCIPE DE FONCTIONNEMENT

Patcher Hydrog PA-5000 est un dispositif de réparation de routes destiné notamment à la réparation des nids-de-poule et des fissures. Le mélange du bitume et du granulat est produit à l'intérieur de la machine et injecté dans le trou à grande vitesse. Le patcher peut travailler avec deux fractions différentes du gravillon en même temps.

ETAPES DE RÉPARATION AVEC HYDROG PA-5000

- nettoyer un bord de nid-de-poule sale et endommagé avec de l'air comprimé
- recouvrir ses bords d'une couche fine d'émulsion de bitume
- injecter du mélange du bitume et du granulat dans les trous
- recouvrir tout d'une couche fine de granulat

VARIANTS D'INSTALLATION DU BRAS AVEC LA BUSE

- 1) à l'arrière du véhicule,
- 2) à l'avant du véhicule - le bras manipulé par une personne supplémentaire,
- 3) à l'avant du véhicule - le patcher conduit par une seule personne (conducteur).

BALAYEUSES RAMASSEUSES HYDROG OCP



MACHINES À BALAYER

21

DONNÉES TECHNIQUES

Largeur de balayage*:	1,2 1,5 1,8 2,1 2,4 m
Matière de garnissage du balai cylindrique:	100% fils d'acier dur
Entraînement:	hydraulique
Débit d'huile hydraulique*:	20 - 60 l/min
Ramassage:	bac de ramassage
Vidange du bac:	hydraulique
Balai-disque latéral:	option
Roues de terrage*:	3 ou 4 pcs.
Arrosage:	option (réservoir, pompe d'eau, les jets pinceaux)
Adaptable à*:	tracteur équipé de l'attelage à 3 points à l'avant, tracteur sans attelage à 3 points, chargeuse-pelleteuse, chariot élévateur porteur Unimog, Multicar, etc. véhicule équipé de la pompe hydraulique

*selon la version

DESTINATION

Les balayuses ramasseuses Hydrog OCP sont idéales pour le ramassage des déchets tels que le sable, le feuillage, les pierres, le gravillon, la boue, la neige, etc. sur les voiries, les trottoirs, les places, les allées aux parcs etc. Elles ramassent les déchets dans un bac. La commande est effectuée intuitivement du poste de conduite.

VERSIONS ADAPTÉES AUX MODES D'UTILISATION DIFFÉRENTES

La balayuse Hydrog OCP peut être commandée en plusieurs configurations. Les moteurs hydrauliques des balais sont toujours sélectionnés individuellement selon les paramètres de l'hydraulique du porteur afin de garantir des vitesses de rotation optimales pour les balais. La caractéristique du balai cylindrique est adaptée spécialement à la surface et dédiée pour faire le nettoyage plus efficace et pour prolonger la durabilité du balai. Les balais latéraux proposés comme option garantissent le nettoyage précis de la surface le long du trottoir ou d'un mur. Ils sont composés entièrement d'acier dur ou de fibres plastiques. Le système d'arrosage avec une pompe électrique d'eau et une cuve minimise l'effet de poudrage pendant les travaux.





DONNÉES TECHNIQUES

Largeur de brosse*:	1.2	1.5	1.8	2.1	2.4 m
Longueur de balayage*:	1.0	1.3	1.6	1.8	2.1 m
Matière de garnissage:	100% fils d'acier dur				
Entraînement:	hydraulique				
Débit d'huile hydraulique*:	20 - 60 l/min				
Orientation droite/gauche:	manuelle (hydraulique en option)				
Roues de terrage:	en option				
Arrosage:	en option (réservoir, pompe à eau, les jets pinceaux)				
Adaptable à*:	tracteur équipé de l'attelage à 3 points à l'avant, tracteur sans attelage à 3 points, chargeuse-pelleteuse, chariot élévateur porteur Unimog, Multicar, etc. véhicule équipé d'une pompe hydraulique				

*selon la version

POUR LES CLIENTS LES PLUS EXIGEANTS

Les balayuses aligneuses et les ramasseuses de la marque Hydrog sont destinées aux utilisateurs les plus exigeants pour lesquels ce qui compte véritablement ce sont: l'efficacité du travail et la fiabilité des machines. Les balayuses aligneuses sont souvent utilisées pour nettoyer les routes avant le répandage d'émulsion bitumineuse ou quand il est possible de balayer les déchets en les alignant sur des bords de la route.

25 ANS D'EXPÉRIENCE

Profitez de l'expérience de la marque Hydrog dans la production des machines à balayer destinées au travail dans des conditions extrêmes. Parmi les facteurs qui distinguent nos machines, on retrouve la construction solide, les balais des plus résistants d'acier dur, le système des roues de terrage renforcées et 3 niveaux des protections anticorrosion.

PARFAITEMENT ADAPTÉ AUX PORTEURS

Les balayuses aligneuses de la marque Hydrog sont adaptables aux tracteurs, chargeuses, tractopelles, chariots élévateurs et d'autres véhicules équipés d'un circuit hydraulique.

MOTEUR

Diesel Perkins 44 CV, refroidi par l'eau, 4 cylindres, en ligne avec la réserve de puissance nécessaire pour améliorer l'efficacité du patcher.

CONTENEUR POUR GRAVILLON

Deux conteneurs pour deux différentes fractions de gravillon garantissent la composition optimale du mélange.

DOSAGE DE GRAVILLON

Alimentation continue en gravillon grâce aux conduites adaptés.

PROTECTION ANTICORROSION

Construction de machine grenailée et couverte de 3 couches de laque.

EQUIPEMENT OPTIONNEL

Équipement pour les réparations d'hiver - système de préchauffage avec le brûleur à huile ou à gaz.

ECLAIRAGE ET AVERTISSEMENT

Phares de travail et les lumières orange clignotants d'avertissement en version standard. Panneau de signalisation avec la double flèche LED orange dans l'option.

ADAPTABLE SUR

Voitures poids lourds, remorques, pneumatiques du camion, remorques du tracteur.

RÉCHAUFFAGE D'ÉMULSION EXTRA EFFICACE

Système de réchauffage expérimenté pendant des années avec un brûleur à huile commandé automatiquement.

COMMANDE ET VUE SUR ÉCRAN

Dans l'option un écran LCD sur la poste de conduite avec la vue sur la zone du travail. Panneau de commande ergonomique sur le bras avec la buse. En version où le bras est installé à l'avant du véhicule nécessaire un seul opérateur.

BRAS AVEC LA BUSE

Rayon d'action standard du bras. Changement de rayon d'action - sur demande. Manœuvre du bras manuelle ou par des vérins pneumatiques.

CONSTRUCTION

La distribution des poids optimale garantit le confort et la sécurité. L'immatriculation pareille à un véhicule spécial.



CHAUDIÈRES VERTICALES D'ASPHALTE HYDROG KA-4400



DONNÉES TECHNIQUES

Capacité:	4,4 m ³
Isolation:	90-100 mm
Couverture:	aluminium
Ouverture de déchargement:	à l'arrière – le loquet soulevé hydrauliquement
Dosage d'asphalte:	gouttière principale + gouttière inférieure tournante
Charge de chaudière:	du haut – ouverture 1100 x 800 mm (manuelle sans échelle)
Moteur à combustion:	diesel Perkins 44,6 CV, 4 cylindres, refroidi par liquide
Malaxeur:	vertical à 6 branches
Propulsion du malaxeur:	hydraulique à transmission-chaîne
Chauffage:	brûleur à huile automatique
Poids:	4600 kg (sans châssis)
Châssis:	remorque du camion ou du tracteur PTAC du camion 26t

REVÊTEMENTS EN ASPHALTE COULÉ - MASTIC

L'asphalte coulé-mastic constitue une structure bitumineuse fermée et autoplaçante qui peut être transportée à l'aide des chaudières d'asphalte et appliquée sur la route grâce à des finisseurs spéciaux dédiés à ce type de travaux routiers. Ce genre d'enrobé est employé le plus souvent lors du revêtement des ponts, des viaducs, des parkings multineaux, des rails de tramway, et partout où l'application de graves rouleaux vibrants n'est pas recommandée. L'asphalte coulé-mastic est offert aussi en plusieurs couleurs qui sont exploités notamment pour les pistes cyclables, les allées aux parcs, les trottoirs, les revêtements décoratifs du sol, etc. HYDROG vous propose un éventail vaste de machines englobant tout le traitement de l'asphalte coulé du début jusqu'à la fin.

PUISSANCE DU MALAXEUR ET SOLIDITÉ DE LA CONSTRUCTION

Les chaudières HYDROG KA-4400 participent à la préparation des enrobés chauds qui sont ensuite appliqués aussi bien lors de l'effectuation des revêtements routiers que dans les réparations ponctuelles. La cuve en acier hardox, le malaxeur muni de torque le plus grand sur le marché, le système de chauffage à une haute efficacité, les éléments optimaux du système hydraulique et une vaste gamme d'autres solutions assurant un haut niveau de sécurité, tous ces facteurs placent les chaudières HYDROG parmi les meilleures machines de ce type sur le marché européen.

FRAISEUSES MANUELLES POUR L'ASPHALTE HYDROG MS-60



MACHINES ROUTIÈRES 19

DONNÉES TECHNIQUES

Type d'outil:	fraise	disques ou fraises diamantées
Largeur de fraisage:	jusqu'à 40 mm	jusqu'à 40 mm
Profondeur de fraisage:	40 mm	56 mm
Diamètre de fraise:	120 mm	400 mm
Moteur:	essence Kohler, puissance 25 CV	
Démarrage de moteur:	électrique	
Entraînement de broche:	par accouplement électromagnétique	
Descente de broche:	continue, par un vérin électrique	
Dispositif de sécurité:	interrupteur d'entraînement	
Option:	module pour le fraisage autour du puisard	
Dimensions:	1.780 x 890 x 1.060 mm	
Poids:	220 kg	

DESTINATION ET PRINCIPE DE FONCTIONNEMENT

Les fraiseuses Hydrog MS-60 sont destinées à la rénovation de fissures dans des sols en béton ou en asphalte, idéales pour la réalisation des joints de dilatation lors de l'effectuation du revêtement en asphalte. L'utilisation de la fraiseuse améliore la capacité d'adhésion entre la vieille surface et des couches nouvelles en prolongeant la durée de vie de la voie. L'épaisseur de fraisage est contrôlable.

OUTILS DE FRAISAGE

- 1) fraises pour le béton - pour le fraisage agressif sur la surface
- 2) fraises diamantées - pour le fraisage de précision des joints de dilatation
- 3) disques diamantés (de 1 jusqu'à 5 pcs)

SOLUTION SÛRE ET CONFORTABLE

La fraise descend grâce au vérin électrique. L'entraînement de la broche peut être branché si au moins une poignée de la fraiseuse est tenue par l'opérateur. En plus, la fraiseuse est équipée d'un bouton d'arrêt d'urgence STOP.



RABOTEUSES POUR L'ASPHALTE ET LE BÉTON HYDROG FA-300, HYDROG FA-450



DONNÉES TECHNIQUES

Type:	FA-300	FA-450
Largeur de fraisage:	300 mm	450 mm
Profondeur de fraisage:	jusqu'à 130 mm	jusqu'à 130 mm
Réglage du profondeur:	continue	continue
Entraînement:	hydraulique	hydraulique
Débit d'huile:	80-120 l/min	100-150 l/min
Pression requise:	190-220 bar	190-220 bar
Pression maximale:	240 bar	240 bar
Rouleaux:	4 pcs.	4 pcs.
Poids conseillé pelle:	4-10 t	5-12 t
Poids de raboteuse sans poignée:	530 kg	650 kg
Dimensions:	980 x 910 x 630 mm	980 x 910 x 720 mm

AMÉLIOREZ VOTRE MACHINE POUR TIRER LE MAXIMUM DES POSSIBILITÉS

Équipez votre machine de construction et choisissez un de deux types de raboteuses Hydrog FA. Elles sont adaptables à la plupart des chargeurs frontaux, des chargeuses et des tracto-pelles. Des équipements idéaux pour effectuer des saignées pour les câbles ou pour le drainage et la remise en état des surfaces abimées. Elles garantissent le fraisage sur une épaisseur prédéfinie et le nivelage de la surface, tout cela pour vous faciliter la réalisation du plan indiqué.

SOLUTION LA PLUS SIMPLE, C'EST-À-DIRE LA MEILLEURE

Le tambour de raboteuse hydraulique est facile et rapide à remplacer alors les coûts d'entretien se réduisent, se limitant uniquement à ceux du remplacement des dents usées. Les raboteuses sont équipées d'une structure de protection solide qui empêche la projection de pierres vers l'extérieur.

GAGNEZ PLUS AVEC LA FRAISEUSE HYDROG

Ce qui constitue le résultat du travail de la raboteuse Hydrog FA, ce sont des passes esthétiques ayant des bords parallèles et droites. Des travaux sont plus rapides et économiques grâce à la production du matériel déjà prêt à remplir la fouille.

FINISSEURS D'ASPHALTE COULÉ (MASTIC) HYDROG RAL-5000, HYDROG RAL-7500



MACHINES ROUTIÈRES 15

DONNÉES TECHNIQUES

Largeur de pose:	RAL-5000 – quelconque à 5000 mm RAL-7500 – quelconque à 7500 mm
Réglage de largeur:	graduel (chaque 1000 mm) + continu (plaques latérales)
Hauteur de pose:	-300 mm, + 200 mm du niveau de roues d'opération
Réglage de hauteur:	hydraulique et manuel
Propulsion de conduite:	hydraulique indépendant des côtés
Moteur à combustion:	RAL-5000: diesel Hatz 1D81C Silent Pack RAL-7500: diesel Hatz 2L41C Silent Pack
Chauffage du soc:	brûleurs à gaz (propane butane)
Roues d'opération:	possible à conduire sur les rails + les roues de transport
Option d'équipement:	les tarières pour l'asphalte devant le soc graviillonneur attachable

DESTINATION ET PRINCIPÉ D'OPÉRATION

Les finisseurs HYDROG RAL-5000 et RAL-7500 appliquent de l'asphalte coulé (mastic) sur la route grâce au soc d'aplanissement chauffé. Les tarières optionnelles déplacent l'asphalte devant le soc ce qui exclut le besoin de travail manuel. Les finisseurs sont de la construction modulaire, c'est-à-dire l'ajout des ségments complémentaires à la rampe de base vous aide à obtenir sa largeur désirée.

SOLUTIONS ASSURÉES POUR DIFFÉRENTS MARCHÉS

Grâce à la régulation indépendante de la hauteur du soc à chacun des modules, les finisseurs HYDROG peuvent appliquer l'enrobé sur la surface de n'importe quel profil transversal. Dans la version la plus récente de ces finisseurs, les roues d'opération sont cachées dans le contour du mécanisme de conduite ce qui privilégie la pose à proximité d'un mur ou d'une bordure du trottoir.

PROFITEZ DE TOUTES LES POSSIBILITÉS

Deux types de finisseurs sont munis d'une plateforme pour l'opérateur avec des barrières de sécurité. Les vérins hydrauliques dans les mécanismes de conduite permettent d'assembler les roues de transport et de les ajuster aux travaux sur les rails.



GRAVILLONNEURS POUR ENDUITS SUPERFICIELS HYDROG RPU-3000



DONNÉES TECHNIQUES

Capacité:	1,7 m ³
Fraction du gravillon:	à 31 mm
Largeur d'épandage:	0,25 - 3,00 m
Réglage de largeur:	graduel (chaque 0.25 m)
Méthode de réglage:	actuateurs pneumatiques sur tous les sections
Alimentation des actuateurs:	du système pneumatique d'une répondeuse d'émulsion
Propulsion du rouleau:	des roues de support du gravillonneur
Roues de support:	deux doubles en caoutchouc des deux côtés de la machine
Poste pour l'opérateur:	avec un panneau de commande sur le côté gauche
Attelage pour répondeuse:	avec un blocage réglé pneumatiquement
Options:	indicateur numérique de l'efficacité d'épandage poste supplémentaire pour l'opérateur sur le côté droit
Dimensions:	2900 x 3300 x 2000 mm
Poids:	1540 kg

DESTINATION

Le gravillonneur Hydrog RPU-3000 joint à notre répanduse Hydrog SH Premium font partie d'un ensemble de machines destinées à la réparation des routes par la méthode d'enduit superficiel (émulsion + gravillon). Cet ensemble permettra d'effectuer les travaux qui d'habitude seraient exercés par une moissonneuse, tandis que la répanduse peut être utilisée aussi pour d'autres travaux routiers.

PRINCIPES D'OPÉRATION

Le gravillonneur est attaché à la répanduse d'émulsion qui le remorque. Le répandage et l'application du gravillon sont accomplis en un seul passage. Le gravillon est appliqué sur la route à l'aide d'un rouleau rotatif qui se trouve sous une cuve contenant le gravillon. Cette cuve est réapprovisionnée perpétuellement par le matériel d'un camion-benne. La largeur d'une fissure du dessus du rouleau, c'est-à-dire la largeur d'épandage est ajustée par un opérateur en manipulant d'un panneau de commande et consiste à une ouverture pneumatique des sections d'épandage appropriées. Le rouleau d'épandage est mis en marche par des transmissions des roues de support. La machine est transportée par un camion qui porte une répanduse d'émulsion sur le remorque dédié à cet effet.

GRAVILLONNEURS POUR ROULEAUX ROUTIERS HYDROG RG-1700



MACHINES ROUTIÈRES

17

DONNÉES TECHNIQUES

Type du gravillonneur:	avec alimentateur - rouleau
Capacité de la cuve*:	0,7 0,9 1,0 m ³
Largeur d'épandage*:	1.700 mm 2.000 mm 2.100 mm
Réglage de largeur:	graduel - par sections des tuyères
Efficacité d'épandage*:	0,5 - 15 kg/m ²
Réglage d'efficacité:	par la vitesse de l'alimentateur - rouleau
Fraction du gravillon:	à 31 mm
Commande:	de la cabine du rouleau
Équipement:	rouleau scarifiant dedans la cuve vibre indicateur numérique de l'efficacité d'épandage
Assemblage:	la poignée et la ligne hydraulique installées à demeure la cuve pour le gravillon amovible facilement

*dépendant de la version

Pour une partie des rouleaux nous offrons aussi les couteaux pour le coupage et le pétrissage.

DESTINATION

Les gravillonneurs Hydrog RG à rouleaux assurent la rugosité de la dernière couche d'enrobé bitumineux par l'épandage uniforme du gravillon (le plus souvent composé du basalte ou du granite) dans le premier passage du rouleau derrière un finisseur des masses bitumineuses. Le tambour du rouleau presse le gravillon sur une couche nouvelle d'enrobé à chaud. Grâce à un alimentateur en forme de rouleau, l'efficacité d'épandage est uniforme sur la largeur entière des travaux.

FAITES CONFIANCE AU SAVOIR ET À L'EXPÉRIENCE DES PROFESSIONNELS

Le montage d'un gravillonneur au rouleau exige l'ingérence à son système hydraulique. Il est nécessaire entre autre d'installer une ligne hydraulique séparée avec des paramètres permettant l'alimentation du gravillonneur, mais sans risque d'endommagement des éléments du rouleau. Les gravillonneurs Hydrog sont produits dans les versions dédiés aux modèles particuliers de rouleau selon les directives de leurs fabricants (le montage d'un gravillonneur ne cause pas de perte de la garantie d'un rouleau). Sur un grand nombre de marchés, nos gravillonneurs sont offerts en tant qu'équipement standard d'un rouleau. L'offre de Hydrog comprend les gravillonneurs ajustables à la plupart des rouleaux des marques suivantes: Hamm, Bomag, Ammann, Dynapac, Caterpillar, Volvo.

